

**PRENDAS PROTECTORAS**

**PROTECTIVE CLOTHING**



**TRABAJO PESADO**

**HEAVY WORK**



En situaciones donde se requiera de trabajos arduos que exijan al usuario exceso de tensión corporal y movimientos exagerados, **Invernal Ltda.** ofrece Prendas Protectoras **LÍNEA VESTILIT**.

Esta línea, elaborada en PVC con base en poliéster, calibre 50 mm (25 mls pulg), 510 gr m<sup>2</sup> de peso, con propiedades antiestáticas, 100% impermeable y una gran resistencia a la tensión, abrasión y ácidos diluidos, ofrece toda la protección requerida en ambientes de trabajo como pozos, alcantarillas, laboratorios e instalaciones hidráulicas, entre otros.

Los productos elaborados en esta línea son sellados en todas sus partes evitando la penetración de cualquier sustancia y cumpliendo con especificaciones técnicas de normas EN 463, NTC 4615.

**Colores:** Amarillo, Negro, Blanco

In situations in which arduous labors required that demand an excess of body tension and exaggerated movements by the user, **Invernal Ltda.** offers the **VESTILIT LINE**.

This line, elaborated in PVC with a polyester base, 50 mm caliber (25 mls inch), 510 grm<sup>2</sup> weight, antistatic properties, 100% waterproof and great resistance to tension and erosion, offers all the protection required in work environments such as wells, sewers, and hydraulic installations among others.

Products elaborated in this line are sealed in all their parts avoiding penetration by any substance, complying with technical specifications, EN 463, NTC 4615.

**Colors:** Yellow, Black, White







**PROTECCIÓN CORPORAL**

**BODY PROTECTION**

**LÍNEA VESTILIT**



**ABRIGO**

- Ref: 1422
- Accesorios dieléctricos e inoxidables
  - Bobillos internos
  - Abertura parte inferior espaldada
  - Guardacapucha
  - Capucha con cordón y visera
  - Super-refuerzo en sisa
- Colores:** amarillo/negro  
**Tallas:** P, M, G, EG.



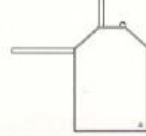
**CHAQUETA**

- Ref: 1402
- Con cuello
  - Accesorios dieléctricos e inoxidables
  - Super-refuerzo en sisa
- Ref: 1403
- Guardacapucha
  - Capucha con cordón y visera
  - Doble pechera
- Colores:** amarillo/negro  
**Tallas:** P, M, G, EG.



**DELANTAL**

- Ref: 1417 **Reforzado externo**
- Accesorios inoxidables
  - Ruedos en contorno
  - Refuerzo externo de 30 x 34 cm
  - Correas para ajuste al cuello y cintura
- Colores:** amarillo/negro  
**Talla:** 82 x 115 cm



**DELANTAL**

- Ref: 1410 **Industrial largo**
- Accesorios inoxidables
  - Ruedos en contorno
  - Correas para ajuste al cuello y cintura
- Talla:** 82 x 115 cm
- Ref: 1414 **Industrial mediano**
- Talla:** 70 x 100 cm  
**Colores:** amarillo/negro/blanco



**FONTANERO\***

- Ref: 1801
- Accesorios dieléctricos e inoxidables
  - Tirantes de resorte y cierre con hebillas de seguridad
  - Refuerzo en parte posterior del pantalón
  - Botas de PVC selladas, resistentes a ácidos e hidrocarburos, de 27.5cm de altura.
- Color:** amarillo  
**Tallas:** 37-44, P, M, G, EG.

**VESTILIT LINE**

**RAINCOAT**

- Ref: 1422
- Non conductive plastic hardware
  - Side entry pockets
  - Concealable hood
  - Visored hood with drawstring face opening
  - Strongly reinforced at the armpole
- Colores:** yellow/black  
**Size:** S, M, L, XL.

**JACKET**

- Ref: 1402
- No hood
  - Non conductive plastic hardware
  - Strongly reinforced at the armpole
- Ref: 1403
- Concealable hood
  - Visored hood with drawstring face opening
  - Double storm flap
- Colores:** yellow/black  
**Size:** S, M, L, XL.

**APRON**

- Ref: 1417 **External reinforced**
- Rustless hardware
  - Turned and hemmed edging
  - 30 x 34 cm external reinforced bib
  - Adjustable neck and waist straps
- Colores:** yellow/black  
**Size:** 82 x 115 cm

**APRON**

- Ref: 1410 **Industrial long**
- Rustless hardware
  - Turned and hemmed edging
  - Adjustable neck and waist straps
- Size:** 82 x 115 cm
- Ref: 1414 **Industrial medium**
- Size:** 70 x 100 cm  
**Colores:** yellow/black/white

**CHEST WADERS\***

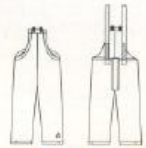
- Ref: 1801
- Non conductive plastic hardware
  - Adjustable elastic suspenders with safety buckles
  - Strongly reinforced at the crotch
  - PVC boots sealed and bonded 27.5 cm high resistant to acids and chemicals
- Color:** yellow  
**Size:** 37-44(5-12), S, M, L, XL.

**LÍNEA VESTILIT**



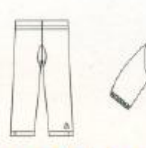
**ESCAFANDRA\***

- Ref: 1802
- Guantes y botas selladas, resistentes a ácidos e hidrocarburos
  - Botas de PVC de 27.5 cm de altura
  - Cordón para cierre y ajuste al cuello
- Color:** amarillo  
**Talla:** 37-44, P, M, G, EG.



**OVEROL**

- Ref: 1404
- Accesorios dieléctricos e inoxidables
  - Pechera frontal
  - Tirantes en resorte y ajuste con hebillas de seguridad
  - Broches para ajuste a los tobillos
  - Refuerzo en parte posterior del pantalón
- Colores:** amarillo/negro  
**Tallas:** P, M, G, EG.



**PANTALÓN**

- Ref: 1405
- Resorte en la cintura
  - Super-refuerzo en tiro
  - Broches para ajuste a los tobillos
- Colores:** amarillo/negro  
**Tallas:** P, M, G, EG.



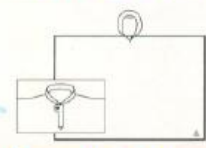
**MANGAS**

- Ref: E1420
- Bandas ajustables a los hombros
  - Resorte en las muñecas
- Color:** amarillo  
**Talla:** única.



**PESCADOR\***

- Ref: 1804
- Peto a la altura de pecho y espalda
  - Accesorios dieléctricos e inoxidables
  - Tirantes de resorte y cierre con hebillas de seguridad
  - Refuerzo en parte posterior del pantalón
  - Botas de PVC selladas, de 28 cm de altura
- Color:** negro  
**Tallas:** 37-44, P, M, G, EG.



**PONCHO**

- Ref: 1501 **Ranchero con cuello**
- Accesorios dieléctricos e inoxidables
  - Ruedos en contorno
  - Brocho para ajuste al cuello
- Tallas:** 145 x 230 cm
- Ref: 1503 **Llanero con cuello**
- Tallas:** 145 x 200 cm
- Ref: 1601 **Ranchero con capucha**
- Capucha con visera
- Tallas:** 145 x 230 cm
- Ref: 1603 **Llanero con capucha**
- Tallas:** 145 x 200 cm  
**Colores:** amarillo/negro

**VESTILIT LINE**

**ESCAFANDRA\***

- Ref: 1802
- Gloves and boots sealed and bonded resistant to acids and chemicals
  - PVC boots 27.5 cm high
  - Drawstring neck opening
- Color:** yellow  
**Size:** 37-44 (5-12), S, M, L, XL.

**BIB OVERALL**

- Ref: 1404
- Non conductive plastic hardware
  - Adjustable elastic suspenders with safety buckles
  - Take-ups at ankles
  - Strongly reinforced at the crotch
- Colores:** yellow/black  
**Size:** S, M, L, XL.

**TROUSERS**

- Ref: 1405
- Waist band
  - Take-ups at ankles
  - Strongly reinforced at the crotch
- Colores:** yellow/black  
**Size:** S, M, L, XL.

**SLEEVES**

- Ref: E1420
- Shoulders straps
  - Elasticated wrists
- Color:** yellow  
**Size:** standard

**CHEST HIGH WADERS\***

- Ref: 1804
- Full apron front and back
  - Non conductive plastic hardware
  - Adjustable elastic suspenders with safety buckles
  - Strongly reinforced at the crotch
  - PVC boots sealed and bonded with steel toe 28 cm high
- Color:** black  
**Size:** 37-44 (5-12), S, M, L, XL.

**PONCHO**

- Ref: 1501 **Ranchero**
- No hood
  - Non conductive plastic hardware
  - Turned and hemmed edging
  - Take-up at neck
- Size:** 145 x 230 cm
- Ref: 1503 **Llanero**
- Size:** 145 x 200 cm
- Ref: 1601 **Ranchero with hood**
- Visor hood
- Size:** 145 x 230 cm
- Ref: 1603 **Llanero with hood**
- Size:** 145 x 200 cm  
**Colores:** yellow/black

(\*) PRODUCTOS ELABORADOS SOBRE PEDIDO. OTROS PRODUCTOS Y COLORES PODRÁN HACERSE BAJO SOLICITUD.

(\*) PRODUCTS ELABORATED ON DEMAND. OTHER DESIGNS AND COLORS COULD BE ALSO DEVELOPED.